

表示灯付きフォトインタラプタ AP-100LP-05F

RoHS指令対応製品



主な特長

- ・照光LED付きの透過型フォトインタラプタ
- ・高輝度発光
- ・発光色：RGBのフルカラー発光
- ・受発光間ギャップ3.5 mm
- ・M3タッピンネジで取り付け
- ・デジタル出力：遮光時ローレベル

絶対最大定格 (Ta=25°C)

項目	記号	定 格	単位
電 源 電 圧	Vcc	7	V
出 力 電 圧	Vout	28	V
出 力 電 流	Iout	16	mA
出力許容損失	Pout	250	mW
動作温度範囲	Topr	-20 ~ +70	°C
保存温度範囲	Tstg	-30 ~ +80	°C

推奨動作電圧

$$V_{cc} = DC 5V \pm 10\%$$

電気的光学的特性 (Ta=25°C)

センサ部

項目	記号	MIN	TYP	MAX	単位	条 件
ローレベル出力電圧	VoL	—	0.12	0.4	V	Vcc=5V, IoL=16mA, If=0mA
ハイレベル出力電圧	VoH	15	—	—	V	Vcc=16V, RL=1kΩ, If=8mA
応答遅れ時間	tPLH	—	3.0	—	μs	Vcc=5V, IoL=16mA, If=20mA
応答遅れ時間	tPHL	—	20	—	μs	
消費電流	Icc	—	1.8	9	mA	Vcc=5V

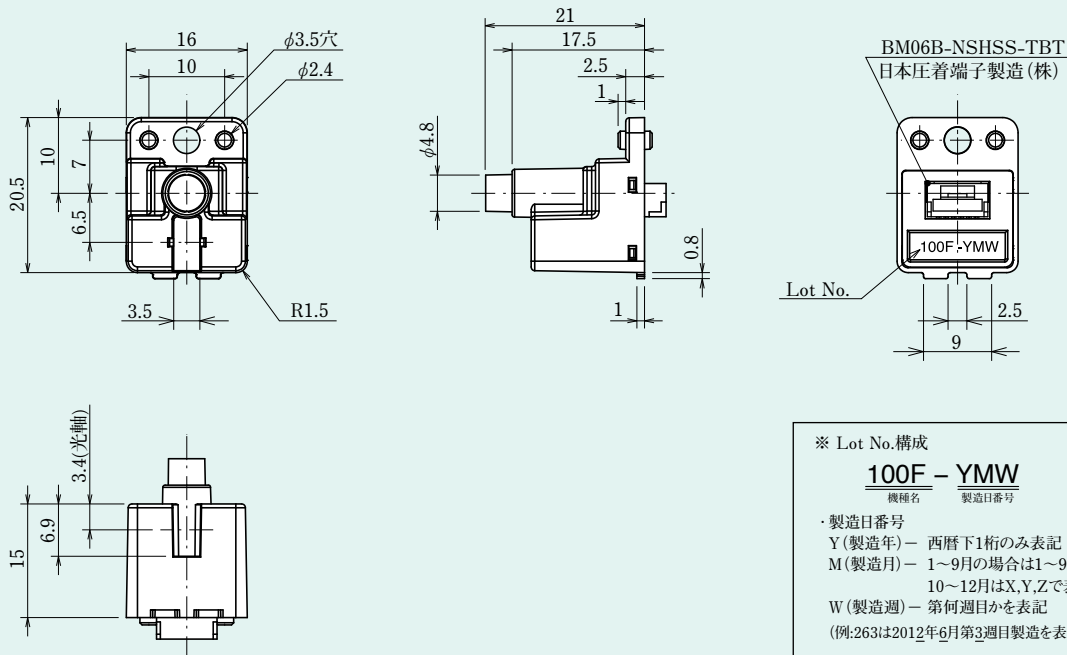
表示灯部

項目	記号	発光色	MIN	TYP	MAX	単位	条 件
L E D 電 流	If	Red	—	15	—	mA	Vcc=5V
		Green	—	11	—		
		Blue	—	6	—		
光 度	Iv	Red	—	300	—	mcd	Vcc=5V
		Green	—	400	—		
		Blue	—	65	—		
ドミナント波長	λd	Red	—	619	—	nm	Vcc=5V
		Green	—	525	—		
		Blue	—	465	—		

外形図・回路図

■ 外形図

単 位 : mm
一般公差 : ±0.2



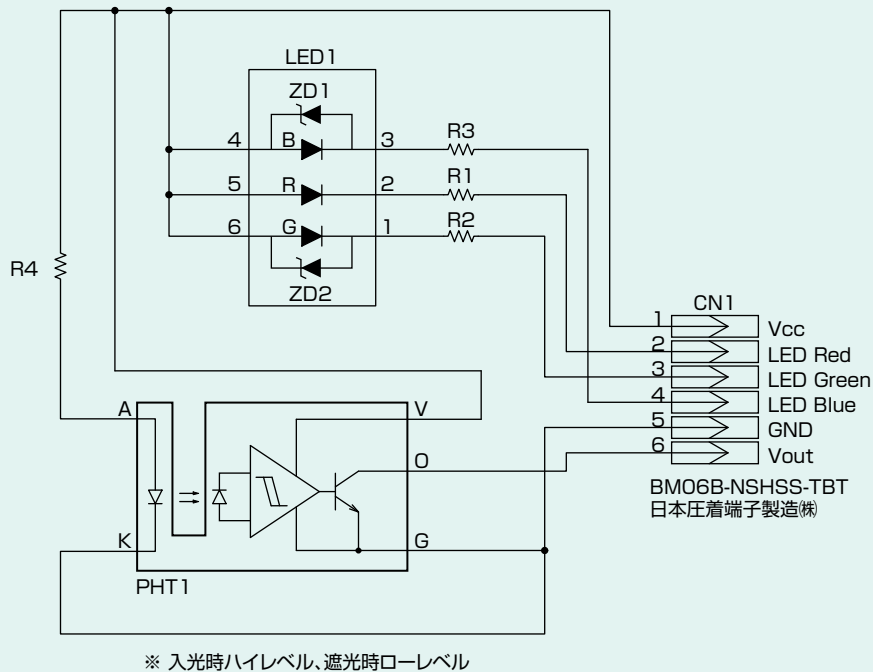
※ Lot No.構成

100F - YMW

機種名 製造日番号

・製造日番号
Y(製造年) - 西暦下1桁のみ表記
M(製造月) - 1~9月の場合は1~9
10~12月はX,Y,Zで表記
W(製造週) - 第何週日かを表記
(例:263は2012年6月第3週目製造を表す)

■ 回路図



※本資料の記載データ、図、表その他全ての情報は2016年6月現在のものですので、改良などにより予告なしに変更することがあります。ご購入・ご使用にあたっては、最新の仕様書をご請求の上、内容をご確認下さい。