

## LEDエッジライト標準形

## AI-6153G シリーズ

発光色	定格電圧	消費電力	環境
白色	DC12V	0.6W	RoHS対応
色温度	寿命		カスタマイズ
(5000K)	約4万時間(光束維持率70%)		可



## 主な特長

- ・高輝度LED3個搭載
- ・5mm導光板にフィット、取り付け簡単
- ・ムラの少ないきれいな面発光を実現
- ・色温度:5000K
- ・L型とC型の2タイプ
- ・放熱効果の高いアルミ筐体
- ・長さは1200mmまで対応(60mm単位)
- ・寿命:約4万時間(光束維持率70%)

## 型番説明

AI-6153G-N1-50-\*\*\*\*\*  
 (1) (2) (3) (4)

(1)機種名	AI-6153G
(2)LEDランク	N1: 5000K
(3)筐体形状	L: L型 C: C型
(4)筐体長さ	60~1200(mm)

## ユニット仕様

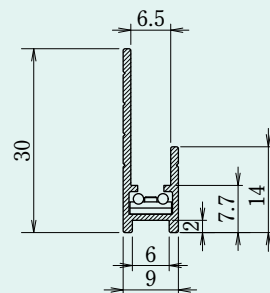
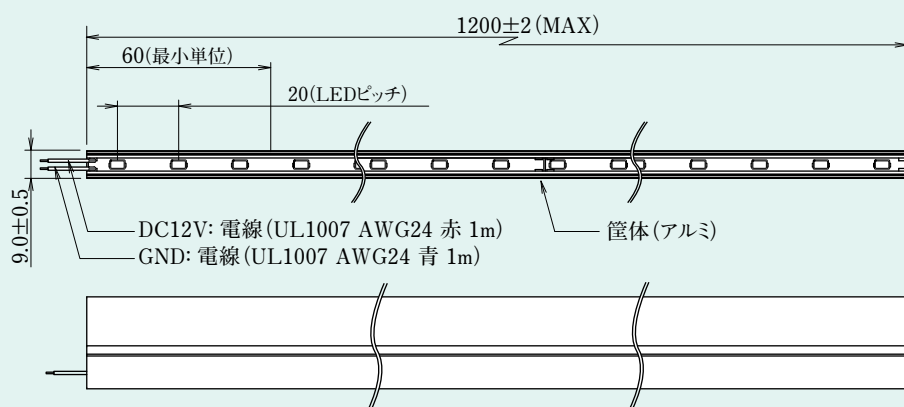
項目	定格
定格電圧	DC12V
消費電力 <sup>※1</sup>	0.6W
ユニット全光束 <sup>※1</sup>	(66 lm)
ユニット長さ	60~1200mm
色温度	(5000K)
LED灯数 <sup>※1</sup>	3個
LED寿命 <sup>※2</sup>	約40,000時間
使用温度範囲 <sup>※3</sup>	-10 ~ +60℃

※1 60mmあたり ※3 結露なきこと。  
 ※2 光束維持率70%  
 ・LEDの特性上、発光色に多少のバラツキがあります。

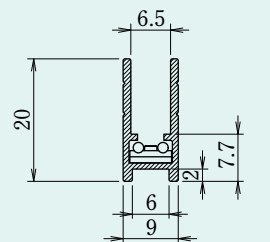
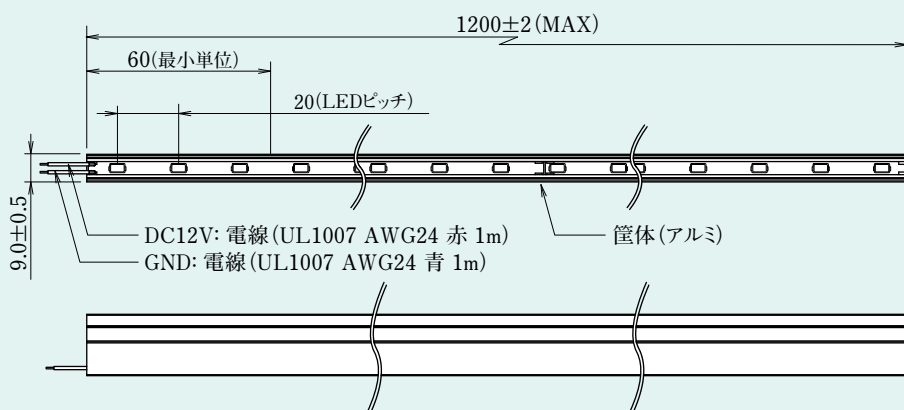
## 外形図(AI-6153G)

単位: mm

## L型



## C型



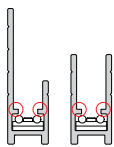
# LEDエッジライト(AI-6153G)の特長

## 1 事例



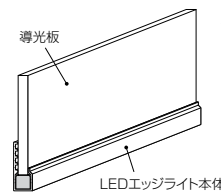
その他、駅を始めとする公共空間/公共施設や店舗の案内板、ポスターなどに数多くご使用いただいています。  
※掲載例は、AI-6156(LED6灯タイプ)を使用したものです。

## 2 不灯や不具合が起きにくい安心構造



導光板とLEDの接触を、ストッパーが防止。  
LEDに損傷を与えにくくなっています。

## 3 導光板にはめるだけの簡単取り付け



導光板を両端のガイドに沿って  
はめるだけで、取り付けができます。

## 5 60mm 単位でオーダー可能

1ユニット最長1,200mmまで製作可能。  
組み合わせれば、より大きいサイズにも使えます。

※フルカラータイプは、310mmから60mm単位で、  
1,210mmまでとなります。10mmは、入力部の長さです。

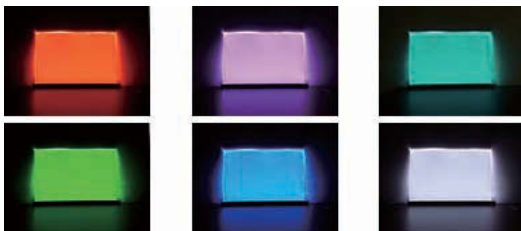
## 6 放熱効果の高いアルミ筐体

熱伝導率の高いアルミニウムを筐体に採用することで、  
高輝度発光を実現しています。



## 7 カスタマイズ対応

お客様の用途や取付筐体に合わせて製作致します。  
発光色、明るさ、形状、色温度等変更希望があればご相談下さい。



※本資料の記載データ、図、表その他全ての情報は2016年6月現在のものですので、改良などにより予告なしに変更することがあります。  
ご購入・ご使用にあたっては、最新の仕様書をご請求の上、内容をご確認下さい。