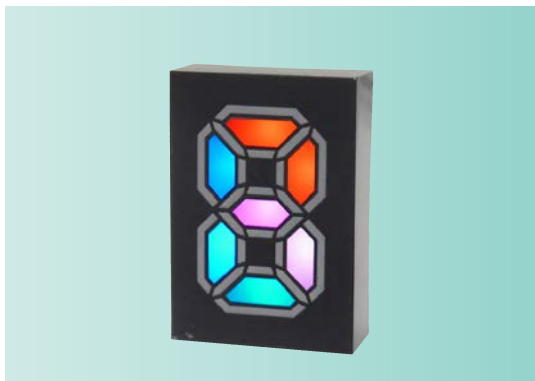




アウトライン付7セグメント数字表示器
AD-1229FB

RoHS指令対応製品

意匠取得済 第1563994号



特長

- ・7つの各セグメントの周囲にアウトライン状にセグメント表示発光部を加えた数字表示器
- ・通常の7セグ表示部に加えたアウトライン表示の組合せで多彩な演出が可能
- ・アウトライン枠だけでの数字表示などユニークな表現可能
- ・文字高さ：1.2インチ
- ・7セグメントはフルカラー発光



■ 絶対最大定格 (Ta=25°C)

| 項目 | 記号 | 定 格 | | | | 単 位 |
|------------|---------------------|-----------|-------|------|---------|-----|
| | | 7セグメント部 | | | アウトライン部 | |
| | | Red | Green | Blue | Blue | |
| 直 流 順 電 流 | I _F | 40 | 30 | 30 | 15 | mA |
| パルス順電流 | I _{FP} | 100 ※1 | | | 100 ※2 | mA |
| 逆 電 圧 | V _R | 5 | | | 5 | V |
| 許 容 損 失 ※3 | P _D /seg | 150 | | | 66 | mW |
| 動作温度範囲 | T _{opr} | -20 ~ +70 | | | | °C |
| 保存温度範囲 | T _{stg} | -30 ~ +85 | | | | °C |

※1 パルス幅1ms以下、デューティ比10%以下に適用します。

※2 パルス幅1ms以下、デューティ比5%以下に適用します。

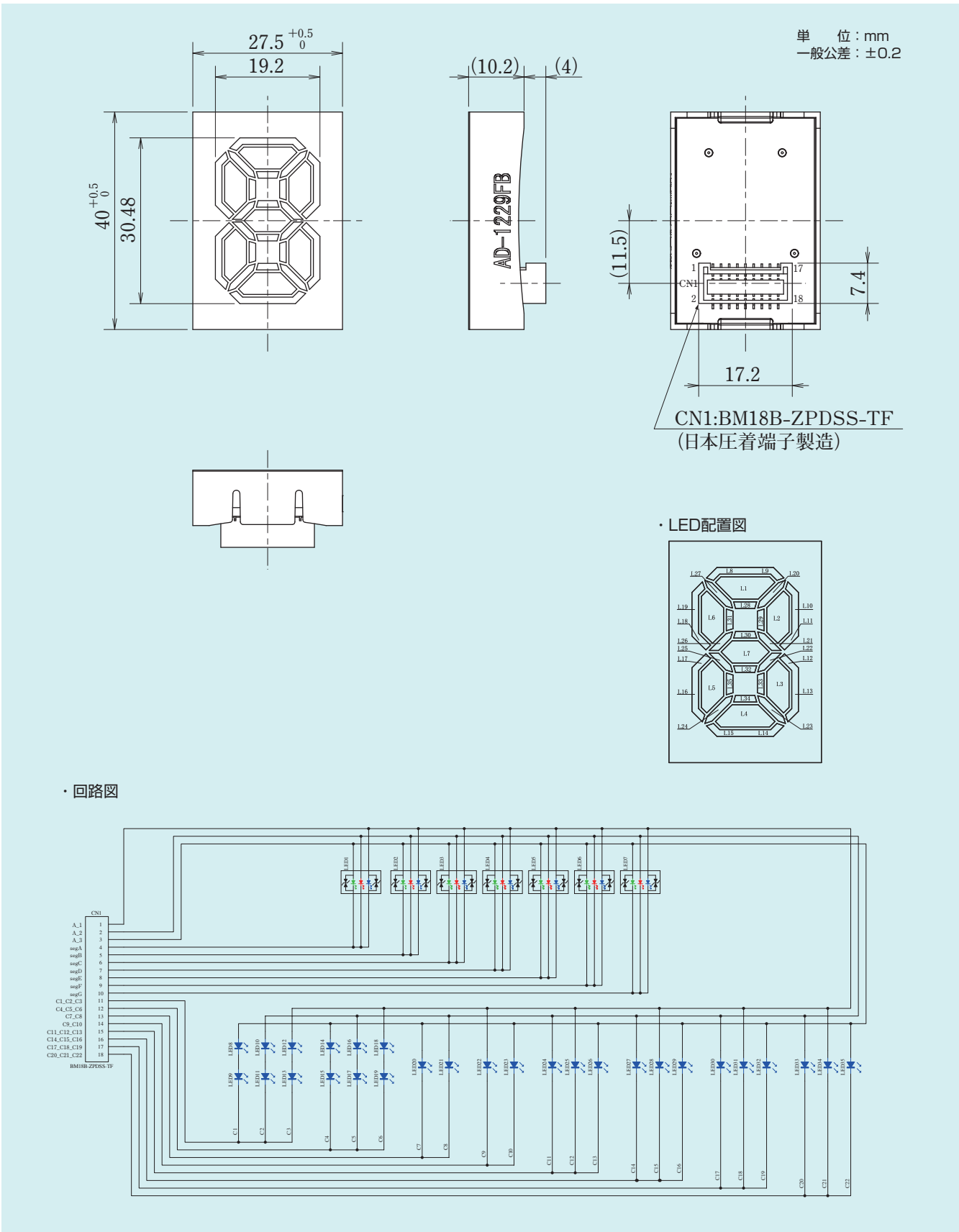
※3 R、G、B各LEDの損失のトータル値を定格内におさめて下さい。

注) 数値はいずれも1セグメントあたりのものです。

■ 電気的光学的特性 (Ta=25°C)

| 項目 | 記号 | 発光色 | 標準値 | 最大値 | 単位 | 条件 | |
|-----------|----------------|---------|-------|-----|-----|----|----------------------|
| 直 流 順 電 圧 | V _F | 7セグメント部 | Red | 2.2 | 2.7 | V | I _F =20mA |
| | | | Green | 3.3 | 3.8 | | |
| | | | Blue | 3.2 | 3.8 | | |
| | | アウトライン部 | Blue | 3.2 | — | | |
| 直 流 順 電 流 | I _R | 7セグメント部 | Red | — | 100 | μA | V _R =5V |
| | | | Green | — | — | | |
| | | | Blue | — | — | | |
| | | アウトライン部 | Blue | — | 100 | | |

■ 外形図・回路図



※本資料の記載データ、図、表その他全ての情報は2019年6月現在のものですので、改良などにより予告なしに変更することがあります。ご購入・ご使用にあたっては、最新の仕様書をご請求の上、内容をご確認ください。